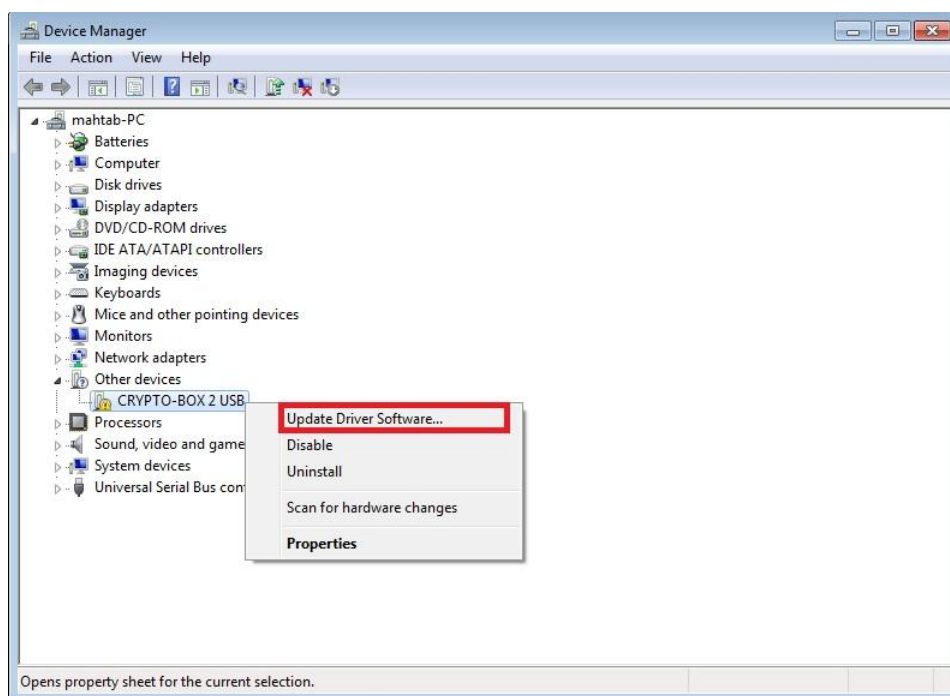
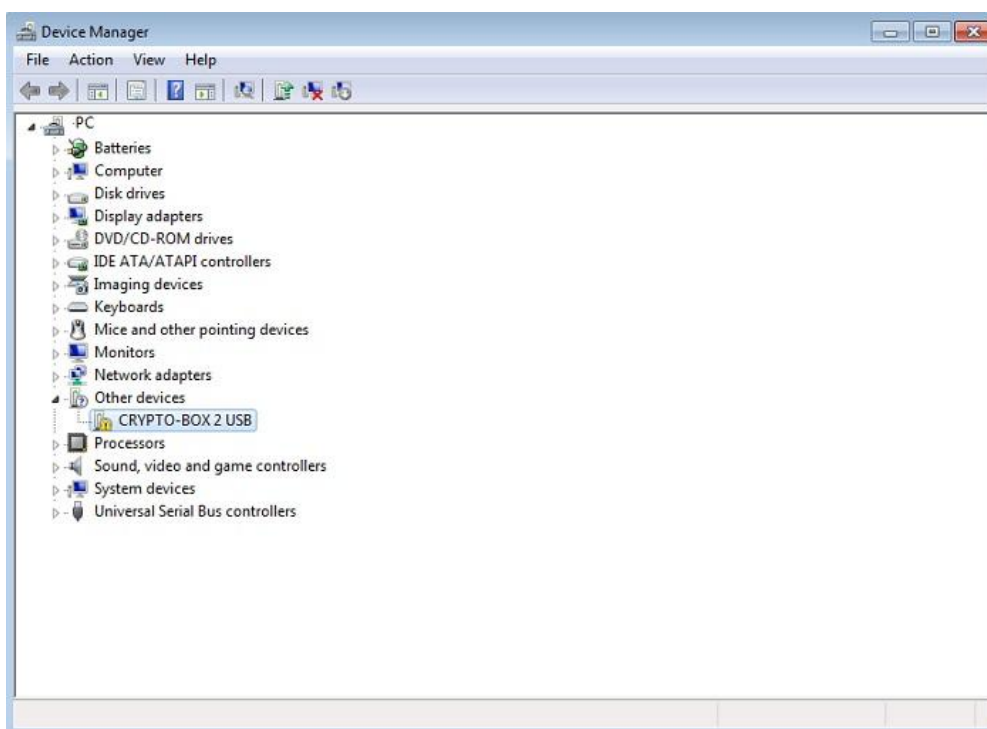
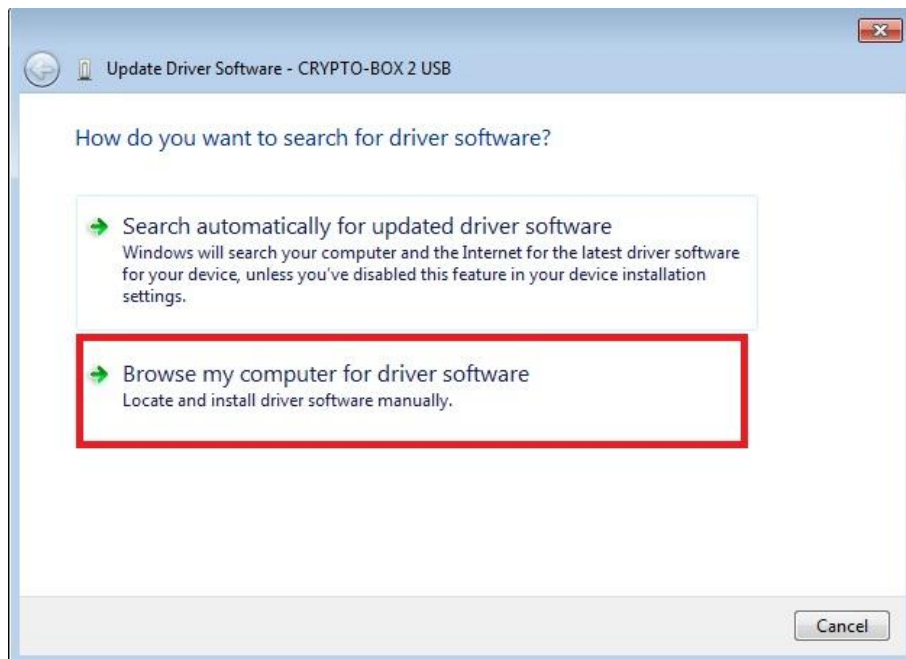




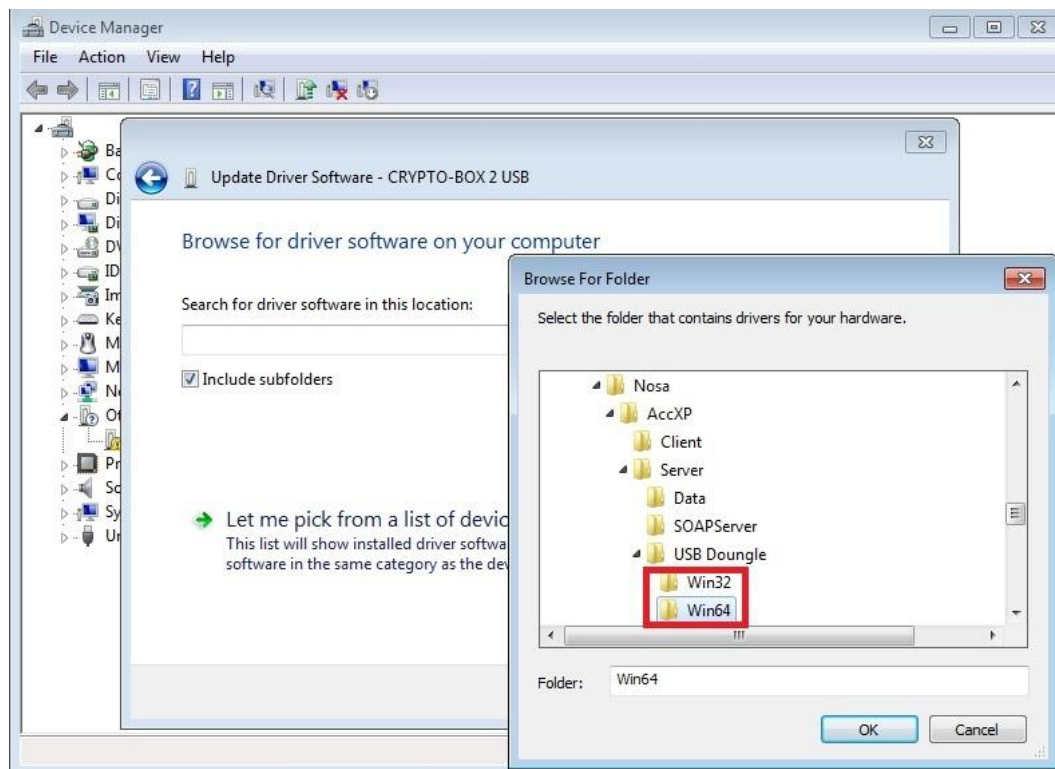
با عرض سلام و خوش آمد خدمت شما جناب آقای سمساریان در صورتی که حق امتیاز استفاده از سیستم مالی نوسا را خریداری کرده باشید، شما دارای یک عدد قفل سخت افزاری که یا به صورت قفل پارالل LPT و یا به صورت USB میباشد، هستید. پس از نصب موفقیت آمیز نرم افزار نوسا، ابتدا قفل مورد نظر را در پورت مناسب آن قرار دهید، در صورتی که از قفل سخت افزاری USB استفاده مینمایید، لطفا مراحل زیر را به ترتیب اجرا نمایید:

از قسمت CONTROL PANEL واقع در Start ویندوز، Device manager را اجرا نمایید:

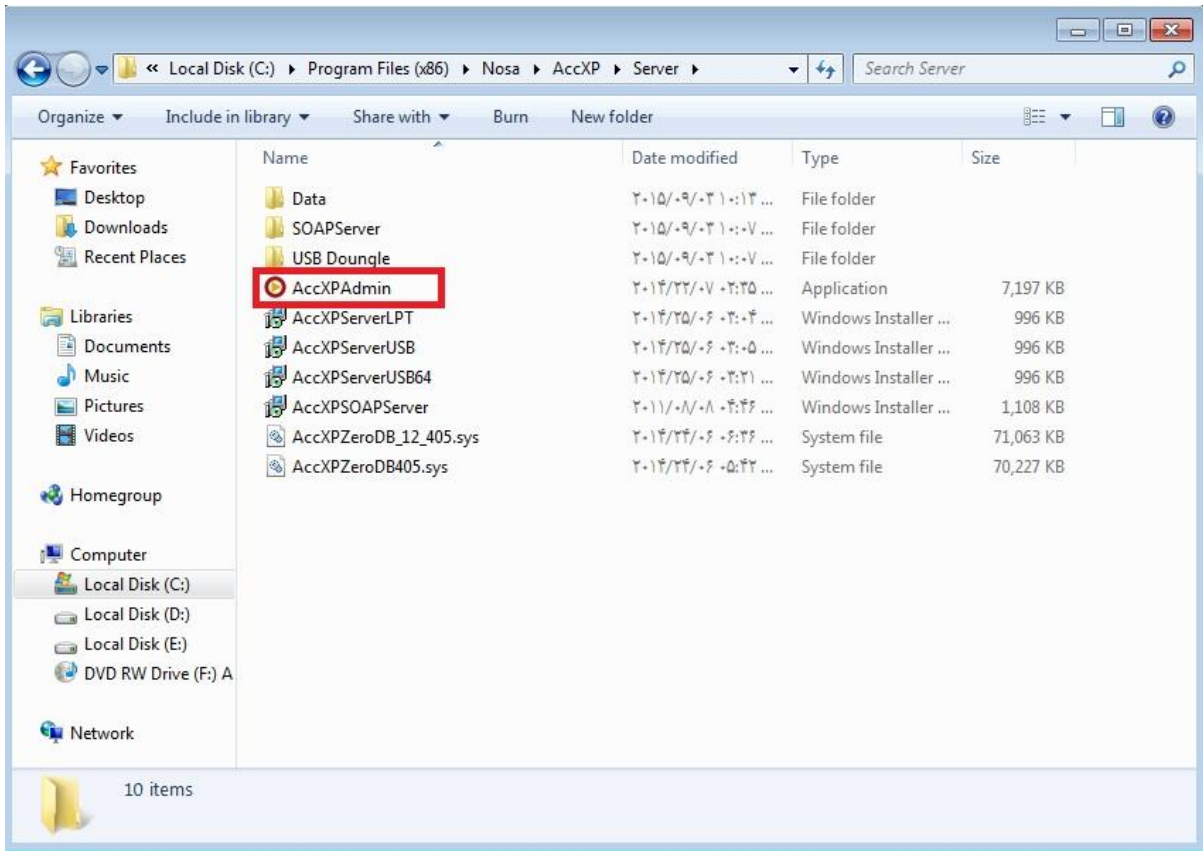




سپس با توجه به نسخه ویندوزی خود (۳۲ بیتی و یا ۶۴ بیتی) یکی از گزینه های مربوط را از محل نصب نرم افزار نوسا، به واسطه Browse فراخوانی نمایید:



پس از نصب موفقیت آمیز درایور مربوط به قفل محافظ سخت افزاری، لطفاً از محل نصب نرم افزار آیکون ADMIN را اجرا نمایید:



در این مرحله اگر از قفل محافظ سخت افزاری به صورت LPT استفاده می‌کنید گزینه مربوطه را انتخاب نمایید و همچنین اگر از قفل محافظ سخت افزاری به صورت USB استفاده می‌نمایید با توجه به نوع ویندوز خود (۳۲ بیتی و یا ۶۴ بیتی) گزینه مربوطه را انتخاب نمایید:

